

取扱説明書

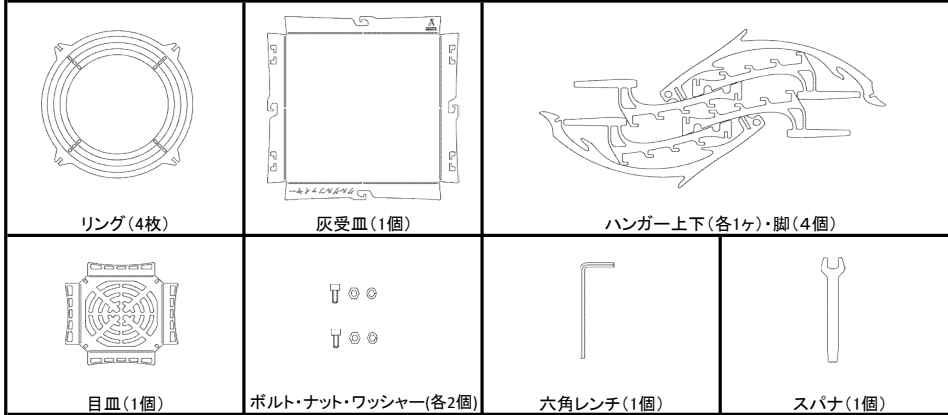
【必ずお読みください | 取扱説明書・注意事項】

品名:ミニグルグル
品番:TD-1005

このたびは本製品をお買い上げいただき誠にありがとうございます。安全にご使用いただくために、ご使用前に本取扱書をよくお読みいただき、大切に保管してください。

■製品改良のため、外観および仕様、価格等を予告なく変更する場合があります。

【セット内容】※使用前に不足や破損等がないかご確認ください。



【仕様】

材質	鉄	組立サイズ(約)	幅135x奥行135x高さ200mm
重量(約)	310g	収納サイズ(約)	幅106x奥行106x厚さ12mm

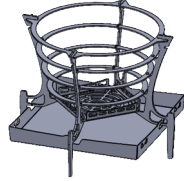
【組立方法】

- ①リングとハンガー・脚パーツをすべてばらす
- ②灰受皿と目皿の縁を折り曲げる

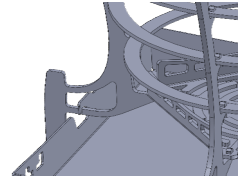
- ③脚4本を、一番大きいリングにはめ、目皿を一番下の突起にはめる



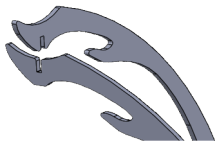
- ④残りのリングをはめたら焚き台本体を持ち上げ灰受皿を下に置く



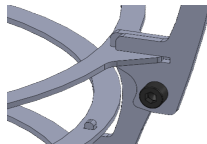
- ⑤脚に突起をひっかける(4箇所)



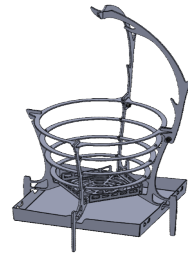
- ⑥ハンガーの先端を組み合わせる



- ⑦一番上のリングにハンガーをそれぞれはめて、ボルト・ナット・ワッシャーで留め、スパナとレンチを用いて締める



- ⑧完成



【安全等に関するご注意】

■本製品について

- ・製造過程で、新品の製品に細かなキズ等が付く場合があります。品質上は問題ありませんのでそのままご使用ください。
- ・本製品は鉄製のため、保管場所や保管方法によっては錆が発生する場合があります。あらかじめご了承ください。
- ・金属材料のため年月とともに変色する性質があります。使用に伴う自然な変色や素材特有の経年変化としてご理解ください。

■組立上の注意

- ・取扱説明書の組立順序に従って組み立ててください。
- ・組み立て時に指を挟まないようご注意ください。
- ・組み立て作業の際は、必ず保護手袋(軍手等)を着用してください。部品の端部により、けがをする恐れがあります。
- ・無理に曲げたり戻したりを繰り返すと破損の原因となります。特に小さなパーツは折り曲げにくいので、力加減に注意してください。
- ・組み立てた状態で引っ張る等の無理な力を加えると破損する可能性があります。取り扱いには十分ご注意ください。

■使用上の注意

- ・本製品は焚き火台としての使用を想定した設計ではありません。焚き火台として使用した場合、いかなる損害についても責任を負いかねます。
- ・使用方法や保管場所によっては本体が高温になる場合があります。やけどに注意してください。
- ・安定した場所に保管・設置してください。不安定な場所では、落下による破損や、落下先へのキズの原因となります。
- ・小さなお子さまの手の届かない場所に保管してください。誤飲やケガのおそれがありますので、お子さまが触れないようご注意ください。

【お問合せ】

MAIL: tripathproducts@info.tripath.co.jp
TELL: 0133-73-8585(トリパス石狩工場)

