

# 取扱説明書

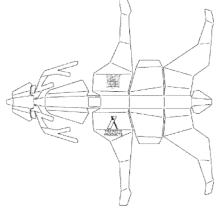
## 【必ずお読みください | 取扱説明書・注意事項】

品名: 蝦夷鹿  
品番: TD-1004

このたびは本製品をお買い上げいただき誠にありがとうございます。  
安全にご使用いただくために、本説明書をよくお読みのうえ大切に保管してください。

■製品改良のため、外観および仕様、価格等を予告なく変更する場合があります。

【セット内容】※使用前に不足や破損等がないかご確認ください。



本体1枚

|        |                   |
|--------|-------------------|
| 材質     | 高耐食溶融メッキ鋼板        |
| サイズ(約) | 幅145x奥行55x高さ165mm |
| 重量(約)  | 70g               |

### 【組立方法】

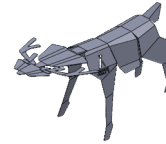
①尻尾を曲げる



②おしりの付け根を少し谷折りして 後ろ足を折る



③お腹、前足も同様に折る



④首を背中側に折り返す



⑤首全体を起こす



⑥頭、ツノを折る



⑦鼻、顔を折る



⑧首、のどの突起を曲げる



⑨全体のバランスを整える



### 【安全等に関するご注意】

#### 【取扱い上の注意】

- ・折り曲げ部分は無理に曲げ戻しを繰り返すと破損の原因となります。特に小さいパーツは折り曲げにくいのでご注意ください。
- ・組み立てた状態で無理な力を加えると破損する可能性があります。取り扱いには十分ご注意ください。

#### ■使用前の注意

- ・誤飲にご注意ください。小さな部品が含まれる場合があります。乳幼児・小児の手の届かない場所に保管してください。
- ・本製品を本来の用途以外に使用しないでください。
- ・取扱説明書に記載された用途・方法以外での使用は、事故・破損の原因となります。
- ・組み立て作業の際は、必ず保護手袋(軍手等)を着用してください。部品の端部により、けがをする恐れがあります。
- ・製造過程で新品の製品に細かなキズ等が付く場合があります。
- ・品質上は問題ありませんのでそのままご使用ください。
- ・取扱説明書の組立順序に従って組み立ててください。

#### ■保管上の注意

- ・金属素材のため年月とともに変色する性質があります。使用に伴う自然な変色や素材特有の経年変化としてご理解ください。
- ・不安定な場所や不適切な環境への設置はおやめください。転倒・落下による事故・破損の原因となります。

#### 【お問合せ】

MAIL: tripathproducts@info.tripath.co.jp  
TELL: 0133-73-8585 (トリパス石狩工場)

